

"Die Fähigkeit, auf einfache Weise alle nur erdenklichen Freiformflächen zu erstellen, wird von keiner anderen Software geboten. Mit Rhino sind wir in unseren Designideen nicht durch die Möglichkeiten der Software eingeschränkt, wie es oft in anderen Programmen der Fall ist"

Detlef Müller  
adidas AG

"Mit Rhino haben wir für unseren Industrial Design Prozess ein 3D Modeling Tool ausgewählt, das uns intuitiv und in einem unglaublichen Preis-Leistungsverhältnis ermöglicht, Ideen in 3D zu generieren. Die Schnittstellen für Datenaustausch und zur 1:1 Hardwareumsetzung/Realisierung setzen wir ebenfalls mit sehr positiven Erfahrungen ein."

Robert Gotschy, Head of Industrial Design  
Aircabin GmbH, Member of Airbus  
Deutschland

"Rhino ist leicht zu erlernen und ist neben dem tollen Preis-/Leistungsverhältnis vor allem wegen seiner umfassenden Möglichkeiten in der NURBSmodellierung sehr interessant. Rhino ist mittlerweile ein unentbehrliches Tool in unserer Produktentwicklung."

Carsten Rosenbohm  
Neue Freunde GbR

"Wir nutzen Rhino wegen seiner hervorragenden 3D Schnittstellen und haben damit eine sehr gute Möglichkeit der Datenübertragung gefunden."

Klaus Lesti  
Zöllner - Lesti Ing.-Büro

"Das Feedback auf unsere Rhino Daten ist durchweg positiv - selbst eingeschworene Pro/E Jünger sind von der Qualität der NURBS Flächen beeindruckt. Insgesamt hat sich bei uns die Effizienz potenziert. Wir bauen nur noch einen Bruchteil an Modellen, und das sind dann für gewöhnlich einfache Proportionsstudien. Gleichzeitig können wir nun für Firmen arbeiten, bei denen 3D Daten Grundlage der Zusammenarbeit sind."

Barbara Funck  
neunzig° design GbR

"Wir sind von einem renommierten CAD Software Hersteller auf Rhino verwiesen worden. Ich bin heute sehr froh über diese Information. Wir als Modell- und Formenbauer im rapid prototyping Bereich schätzen die Klarheit und Logik sowie die leichte Erlernbarkeit des Programms. Besonders gut finde ich die Schnittstellen von Rhino."

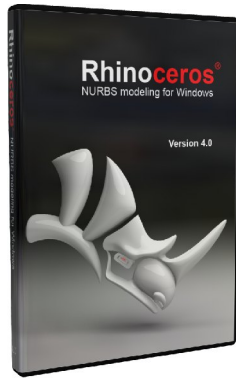
Herr Pehack  
Modellbau pehack Wien

"Rhinoceros ist mittlerweile ein unverzichtbares Werkzeug für die 3D Produktentwicklung und Produktgestaltung in unserem Haus. Die Praxis hat u. a. die hervorragende Kompatibilität von Rhino zu allen etablierten CAD Programmen bewiesen."

Christof Köster  
Pro Industria - Büro für Industrial Design  
Manfred Lang

"Wegen seiner einfachen Handhabung wird Rhino bei uns bereits im frühen Entwurfsprozess eingesetzt."

Volker Kastl Dipl.-Designer  
KASTL DESIGN



Mit Rhinoceros 4.0 schneller zum 3D-Modell

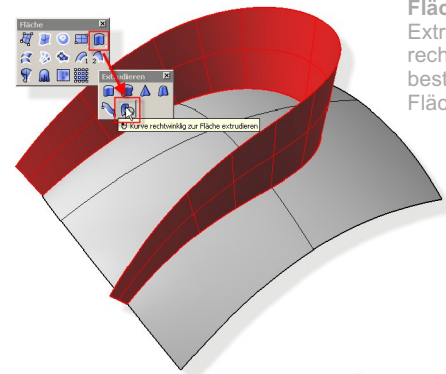
Die neue Historienfunktion protokolliert Modellerschritte und aktualisiert Änderungen im Handumdrehen. Verformen Sie Ihre oder importierte 3D-Körper nach Belieben. Über 30 integrierte Dateiformate machen Ihr Modell mit allen 2D/3D/CAM-Programmen kompatibel. Und falls Sie doch noch eine Zeichnung brauchen, Rhinoceros 4.0 erstellt jetzt auch DIN-gerechte 2D-Pläne.

## Die wichtigsten Neuerungen

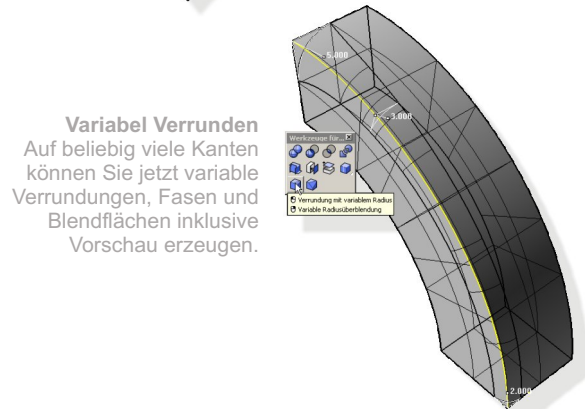
- **Historie** protokolliert Modellerschritte, Änderungen werden automatisch aktualisiert.
- Mit der **Symmetrie**-Funktion zeichnen Sie nur noch eine Hälfte, die andere wird krümmungsstetig von selbst erzeugt.
- Beliebiges **Verformen** von Flächen und Volumenkörpern
- **SmartTrack™** beschleunigt das Zeichnen ohne umständliche Hilfslinien
- DIN-gerechte **2D-Zeichnungen** mit Stricharten, Strichstärken, Schraffuren, umfangreicher Zeichnungsgestaltung und Druckoptionen
- Erweiterte **Flächenfunktionen**: variabel verrunden / fasen / überblenden, Blendflächen bis G4, weich verformen, getrimmte Flächen verlängern, plattdrücken, Querschnittskurven individuell setzen und Richtung steuern bei Blend- und Aufziehflächen, Flächen normal zu Oberfläche extrudieren, Flächenkanten an mehrere Flächenkanten anpassen
- Neue **Volumenkörperfunktionen**: Rippe, Bohrungen versetzen, Falten, Scheren, Bool'sche Teilung, Volumen aus überstehenden Flächen, mit Draht schneiden, koplanare Seiten vereinigen
- Neue **Kurvenfunktionen**: Bool'sche Operation mit Vorschau, Teilkurven bearbeiten, Polylinien komplett verrunden, Kurven parallel und normal auf Fläche, Freiformkurve durch Griffe
- Neue **Polygonnetzfunktionen**: Bool'sche Operationen, Versetzen, Löcher füllen, Trimmen
- Neue **Import/Export** Schnittstellen: **SolidWorks**-Import (\*.sldprt, \*.sldasm), **MicroStation**-Import (\*.dgn), **Motionbuilder**-Import/Export (\*.fbx), **SketchUp**-Import (\*.skp), **ZCorp**-Import/Export (\*.zpr), **Google Earth**-Export (\*.kml) und eine **STEP**-Teilestruktur-Analyse.
- Umfangreiche **Darstellungsmöglichkeiten**: 1 zu 1, Textur auf Objekt sicht- und platzierbar, individuelle Polygonnetzfeinheiten pro Objekt, Objekte aufschneiden, verschiedene Beleuchtungsmethoden, Stereo-Modus für 3D-Brillen

### Historie

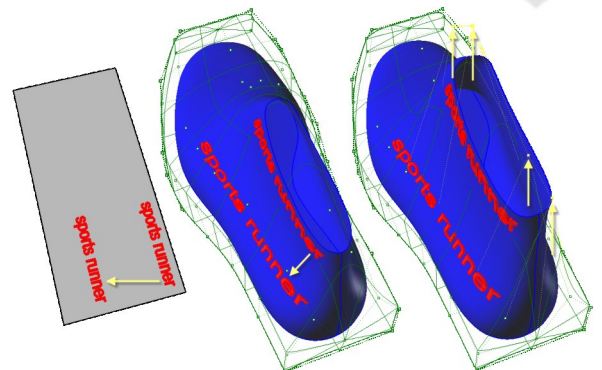
Nehmen Sie Ihre Zeichenschritte auf und ändern Sie Ihre Modelle im Handumdrehen.



**Flächen**  
Extrudieren Sie rechtwinklig zu bestehenden Flächen.



**Variabel Verrunden**  
Auf beliebig viele Kanten können Sie jetzt variable Verrundungen, Fasen und Blendflächen inklusive Vorschau erzeugen.



### Volumenkörper verformen mit Historie

Wickeln Sie Schriftkörper auf Ihr 3D-Modell. Gleichzeitig können Sie auch Ihr 3D-Modell über das grüne Kontrollnetz beliebig verformen. Die Historie aktualisiert beide Vorgänge auf einen Schlag.

## Hardware Voraussetzung

- Intel oder AMD Prozessor, Mehrkernprozessoren werden bei der Modellierung teilweise und dem Renderer voll unterstützt
- Windows 2000 / XP / Vista
- 200 MB Festplattenkapazität
- 256 MB RAM. 512 MB RAM oder mehr Hauptspeicher wird empfohlen
- 3-Tastenmaus empfohlen
- OpenGL-Grafikkarte optional
- 3D-Digitalisierarm optional
- SpaceTraveler, SpacePilot, SpaceBall oder SpaceMouse Plus optional

Rhinoceros ist ein Programm für Windows und wird nicht auf andere Betriebssysteme portiert. Allerdings läuft Rhinoceros auch auf Apple Intel-Macs, die mit Boot Camp oder Parallels Windows betreiben.

Rhinoceros 4.0 wird mehrsprachig (deutsch, englisch, italienisch, französisch, spanisch, tschechisch, polnisch) in einer DVD-Hülle geliefert.



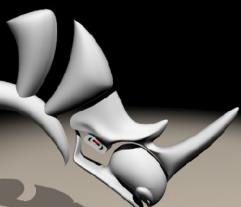
3D-Brille für Rhinoceros 4.0, Details unter [www.flexiCAD.com/brille](http://www.flexiCAD.com/brille)

Schulung, Beratung, Service und Verkauf von Rhinoceros:

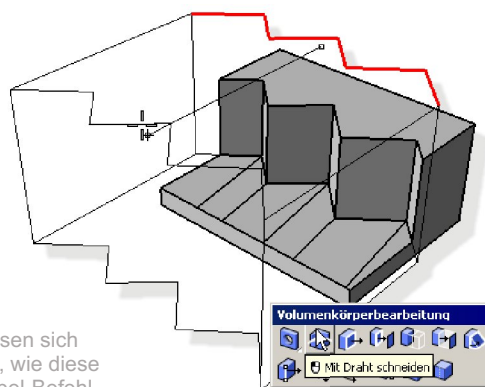
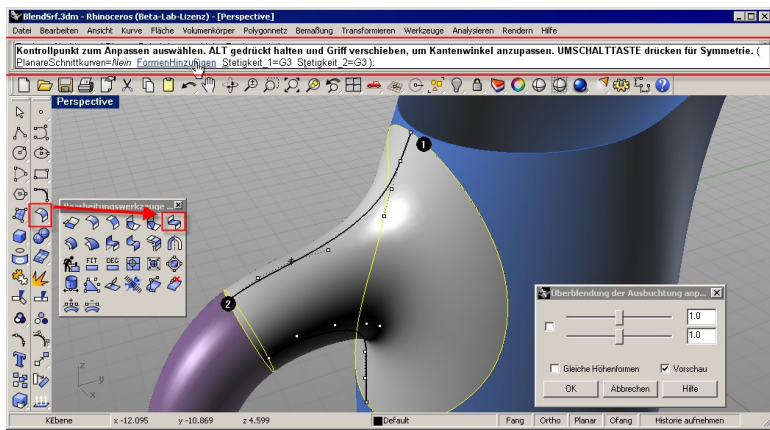
flexiCAD e.K.  
Der Rhinoceros® Spezialist  
Kriegelsteinerstraße 5  
D-81476 München

Telefon: +49/(0)89/75940506

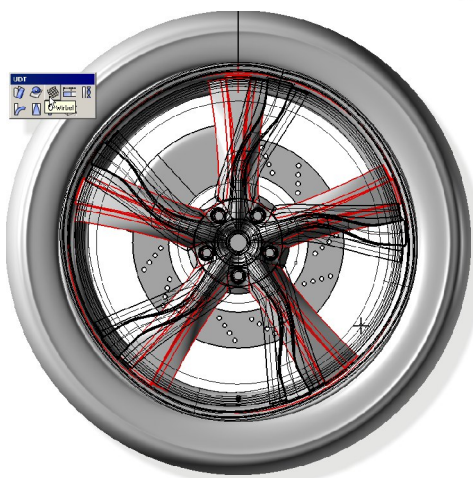
Telefax: +49/(0)89/75940507  
e-Mail: [info@flexiCAD.com](mailto:info@flexiCAD.com)  
Web: [www.flexiCAD.com](http://www.flexiCAD.com)



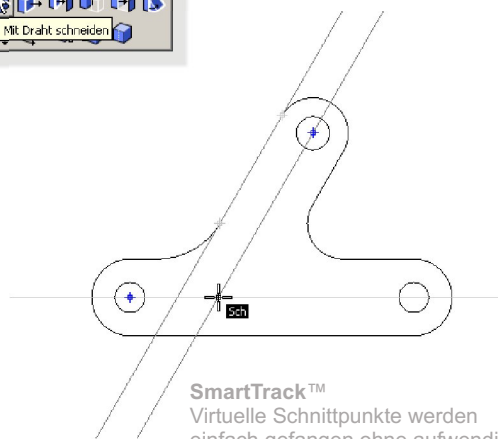
**Blendflächen**  
Jetzt mit beliebig vielen und verschiedenen Querschnittskurven, deren Form sich symmetrisch und individuell ausrichten lässt. Mit der G-Infinity Technologie können G0 bis G4-Übergänge erstellt werden. Eine Vorschau ermöglicht eine schnelle Beurteilung.



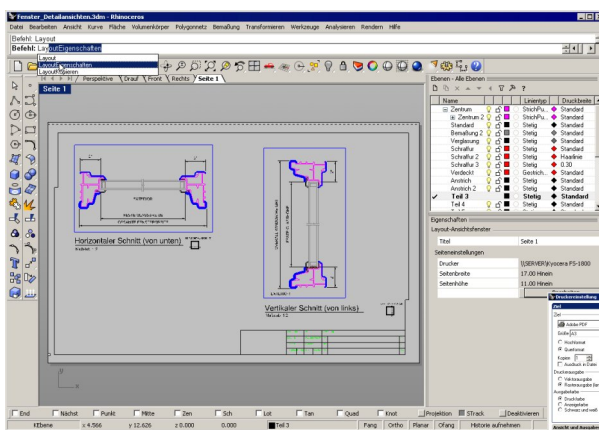
**Verformen**  
Volumenkörper lassen sich beliebig verformen, wie diese Felge mit dem Wirbel-Befehl.



**Volumenkörper**  
30 neue Befehle erleichtern das Bearbeiten von Volumenkörpern. Bohren oder versetzen Sie Löcher. Erstellen Sie Rippen oder Falten. Verschieben, skalieren oder rotieren Sie Kanten oder ganze Seiten.



**SmartTrack™**  
Virtuelle Schnittpunkte werden einfach gefangen ohne aufwendig Hilfslinien zeichnen zu müssen.



**2D-Pläne**  
Mit dem neuen Layoutmanager gestalten Sie Ihre 2D-Zeichnungen. Strichstärken, Stricharten und Schraffuren steuern Sie bequem über die Ebenen, die sich jetzt auch hierarchisch organisieren lassen.

**Drucken**  
Drucken Sie nach belieben im Vektor- oder Rasterformat, Schwarz/Weiß oder in Farbe. Optimieren Sie Ihren Druck mit einer Fülle von hilfreichen Optionen und einer 1 zu 1 Vorschau.

